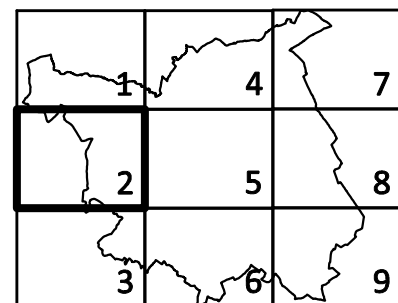
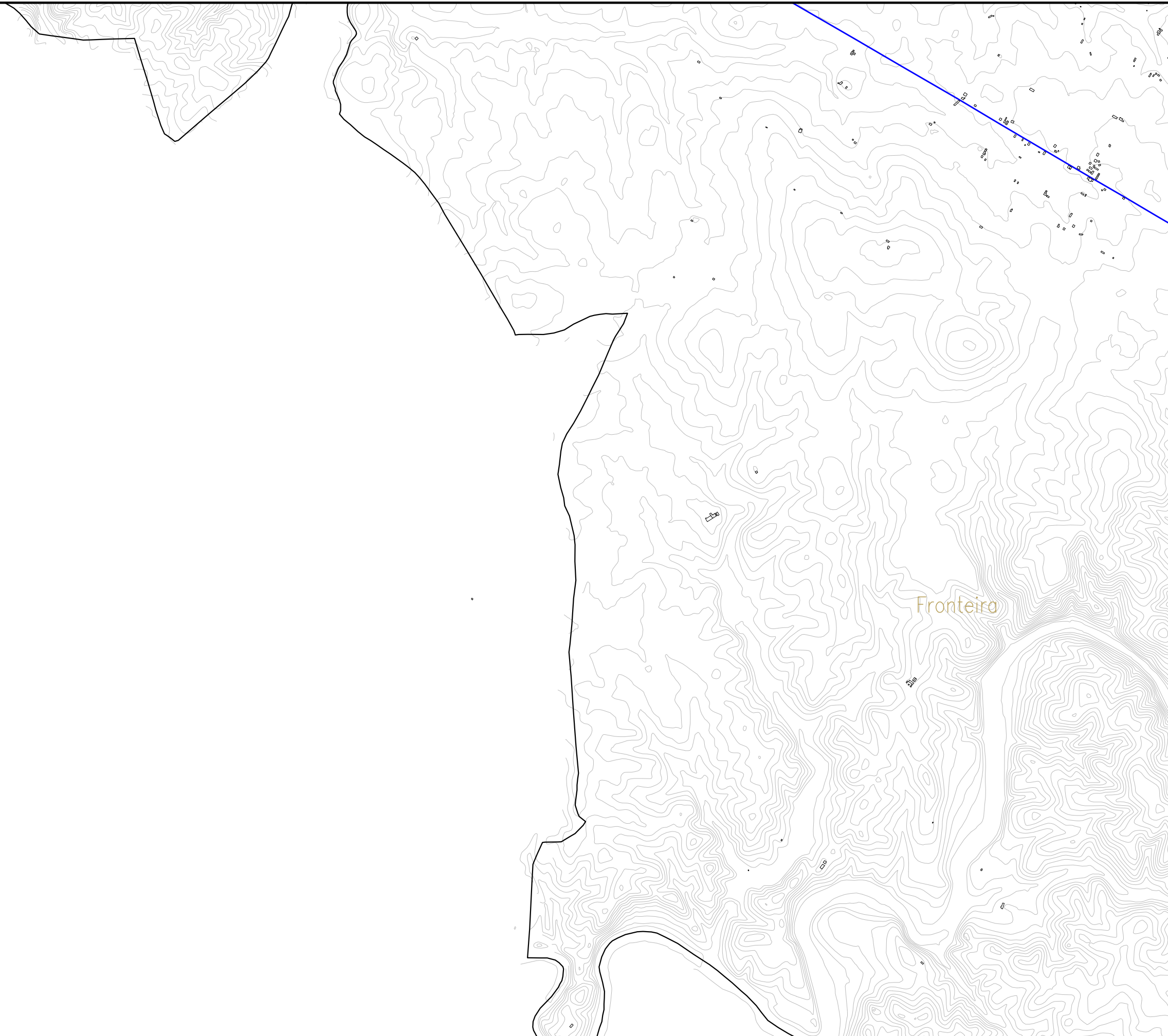


EM CÓPIAS DESTE DESENHO COM FORMATO DIFERENTE DO A3 ATENDER A ESCALA GRÁFICA



### Legenda

- Edifícios
- Curvas Nível
- Fontes Fixas
- Eixos Viários
- Limites das Freguesias
- Limite do Concelho

Níveis em dB(A):

- $45 < L_{nigh} \leq 50$
- $50 < L_{nigh} \leq 55$
- $55 < L_{nigh} \leq 60$
- $L_{nigh} > 60$

Espaçamento das curvas de nível sonoro :1 dB(A)  
 Ano dos Resultados: 2009  
 Métodos de cálculo:  
 Rodovias: NMPB'96  
 Indústrias: ISO 9613-2

**SCHIU**  
 Eng. de Vibração e Ruído, Unip., Lda.  
 Divisão de Ambiente Exterior  
 Av. Villae de Milreu, Bloco E, Loja E, Estoi, 8005-466 Faro  
 Tlf. 289 998 009 Fax. 289 998 318 www.schiu.com

comunidade intermunicipal  
**Alto Alentejo**

|   |               |           |
|---|---------------|-----------|
| Fich.<br>2009-Adj022-Fronteira-DesD2.2.dwg  | Elab.<br>LUH  | Subst.    |
| Base<br>Xref_2009-Adj022-Fronteira-Base.dwg | Verif.<br>VCR | Subst.por |
| Doc.<br>R01V01                              | Aprov.<br>VCR |           |

|                                  |
|----------------------------------|
| Escala numérica:<br>H = 1:25 000 |
| Escala gráfica<br>0 250 500 (m)  |

Revisão do Mapa de Ruído de Fronteira

Mapa de Conflitos para a Zona Sensível a 4 metros acima do solo, para o parâmetro *L<sub>nigh</sub>* (Parte 2)

|             |        |
|-------------|--------|
| Des.:       | D2.2   |
| Data:       | Folha: |
| Agosto 2009 | 3/10   |